

CAFÉ/DÉBATS

• **CAMPUS VERT** QUELQUES EXEMPLES D'APPLICATIONS DU DÉVELOPPEMENT DURABLE À LA FACULTÉ DES SCIENCES par Céline Soprani et Jaures Alapini, étudiants Master Thermique et Energie à l'Urc. Installation et optimisation de cellules photovoltaïques, bilan énergétique et récupération d'eau des paillasses à la faculté des sciences.
26 MARS 18H30 BU SCIENCES

• **LA FIN DE L'ELDORADO ? LA POLITIQUE INTERNATIONALE DE LUTTE CONTRE L'ÉROSION DE LA DIVERSITÉ BIOLOGIQUE, QUINZE ANS APRÈS** par Frank-Dominique Vivien, enseignant-chercheur à l'UFR Sciences économiques sociales & gestion (URCA). La politique internationale de lutte contre l'érosion de la diversité biologique, adoptée au cours du Sommet de la Terre de Rio, a reposé en grande partie sur l'idée qu'une stratégie de développement durable pouvait s'élaborer à partir de l'exploitation des ressources génétiques dont regorgent certains pays du Sud.
30 MARS 17H30 BU DROIT-LETTRES

• **URBANISME DURABLE : PRINCIPES ET EXEMPLES D'APPLICATION EN CHAMPAGNE-ARDENNE** par Sandrine Gournay, Animatrice du Pôle Qualité Environnementale de la Construction de Champagne-Ardenne. Quel est l'impact de notre type d'habitat sur l'environnement, comment le minimiser ? Comment penser les quartiers de demain ? La discussion s'appuiera sur la présentation de projets régionaux.
31 MARS 18H BU DROIT-LETTRES

• **LE MICRO-CRÉDIT : ICI, LÀ-BAS** par Jean-Michel Servet, auteur de l'ouvrage *Banquiers aux pieds nus. La Microfinance*. Pourquoi la financiarisation des sociétés contemporaines rend-elle nécessaires les services microfinanciers ? Soirée organisée par l'association étudiante Initiatives d'Échanges pour le Développement.
31 MARS 18H GRAND AMPHITHÉÂTRE DE REIMS MANAGEMENT SCHOOL, 59 RUE PIERRE-TAITTINGER

• **QUI DIT JARDINAGE... DIT COMPOSTAGE** par Michel Zaegel, chef du service collecte des déchets à Reims Métropole. La réduction des déchets est un enjeu environnemental et économique des collectivités, elle est inscrite dans les objectifs du Grenelle de l'Environnement. Déposés dans nos poubelles, les restes de repas et autres matières organiques sont des déchets, toutefois ces résidus peuvent être valorisés et transformés en un amendement naturel, le compost. L'intervention proposée par Reims Métropole aura pour objet de présenter les processus de compostage et de lombricompostage.
2 AVRIL 18H30 BU SCIENCES

• **LE TRAMWAY DE L'AGGLOMÉRATION RÉMOISE POUR RENFORCER L'ATTRACTIVITÉ DES TRANSPORTS COLLECTIFS** par Jean Manca, Mission Tramway de Reims Métropole. La présentation s'efforcera de démontrer en quoi le tramway et la réorganisation concomitante des lignes de bus vont donner aux transports collectifs l'attractivité nécessaire afin qu'ils deviennent une véritable alternative aux déplacements motorisés individuels. Présentation du projet et des résultats attendus.
6 AVRIL 18H BU DROIT-LETTRES

• **LES AGRO-CARBURANTS ET L'ENVIRONNEMENT** RÉSERVOIRS PLEINS, ASSIETTES VIDES de Monique Muntig : Pour lutter contre le réchauffement climatique, l'Union Européenne veut imposer l'utilisation de carburants produits par l'agriculture, les « biocarburants ». « Bio » veut dire « vie ». Les agro-carburants sont-ils vraiment des « biocarburants » ? Un film qui interroge, au-delà d'un modèle agricole, un modèle de développement et de rapports Nord-Sud ; entre politique et méditation, chiffres et musique, témoignages et chant. Soirée organisée par l'association des Amis de la Terre Marne.
8 AVRIL 19H AMPHI 3 CAMPUS SANTÉ • FILM ET DÉBAT

• **LES ÉNERGIES RENOUVELABLES POUR LES PARTICULIERS** par Axel Wyckhuysse, ingénieur ADEME. Quelles solutions pour le chauffage et l'eau chaude dans son habitation ? Solaire, bois, pompe à chaleur... Quelles économies possibles ?
9 AVRIL 13H BU SCIENCES

• **LA DÉCROISSANCE : ANALYSE ÉCONOMIQUE CRITIQUE** par Frank-Dominique Vivien, enseignant-chercheur à l'UFR Sciences économiques sociales & gestion (URCA). Depuis quelques années, les publications relatives à la décroissance sont en augmentation constante. Nous proposons de faire retour sur ce courant de pensée, ses origines et ses principales propositions. Une question retiendra notre attention : faut-il « sortir de l'économie », comme le prônent certains tenants de la décroissance, pour dessiner les voies de la soutenabilité ?
9 AVRIL 17H30 BU DROIT-LETTRES

EXPOSITIONS DU 25 MARS AU 9 AVRIL

• **CLIMATS EN PÉRIL**
Depuis le début de l'ère industrielle, la température moyenne à la surface de la planète augmente. Cet échauffement est lié à une accumulation dans l'atmosphère du gaz carbonique dégagé par les activités humaines. Au cours du siècle à venir, l'échauffement va se confirmer et aura des conséquences sur le cycle de l'eau et les climats de l'ensemble du globe. Ces perturbations surviennent trop rapidement pour permettre une adaptation harmonieuse des écosystèmes. Exposition réalisée sous le conseil scientifique d'Hervé Le Treut, directeur de Recherche au CNRS, Laboratoire de Météorologie Dynamique, et prêtée par ACCUSTICA.
DU LUNDI AU VENDREDI DE 9H À 12H ET DE 14H À 17H VILLA DOUCE

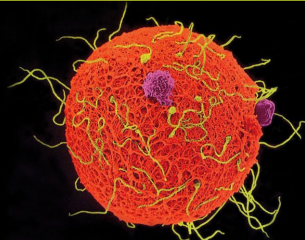
• **BIODIVERSITÉ, VITALE ET FRAGILE**
La diversité du monde vivant permet le maintien des grands équilibres écologiques. Mais sous la pression des activités humaines, les espèces vivantes disparaissent à un rythme accéléré : étudier et protéger la biodiversité devient une question de survie. Exposition réalisée sous le conseil Scientifique de Jérôme Casas, Comité scientifique du Programme Biodiversité de l'ANR (Agence Nationale de la Recherche), et prêtée par ACCUSTICA.
DU LUNDI AU VENDREDI DE 8H À 20H LE SAMEDI DE 8H À 13H BU DROIT-LETTRES

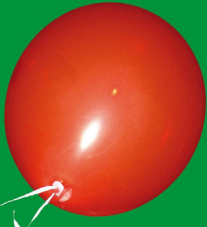
• **LE PLAN DE DÉPLACEMENTS URBAINS DE REIMS MÉTROPOLÉ**
Le PDU de Reims Métropole, approuvé en 2001, a été, comme le prévoit la loi, évalué et révisé en 2006. Comment dans une agglomération compacte (2e rang national en termes de densité) et à forte mobilité (plus de 4 déplacements/jour/personne), les différents modes de déplacement s'articulent-ils entre eux ? Comment rendre ce territoire plus accessible et plus aéré ? Exposition réalisée et prêtée par Reims Métropole.
DU LUNDI AU VENDREDI DE 8H À 20H LE SAMEDI DE 8H À 13H BU DROIT-LETTRES

• **TRANSPORTS/DÉPLACEMENTS ET DÉVELOPPEMENT DURABLE**
Comment réduire les émissions de polluants dus aux transports ? Comment réduire les nuisances sonores, assurer la sécurité pour tous, préserver notre bien-être dans les déplacements ? Quels sont les principaux émetteurs de polluants atmosphériques ? Autant de questions pour un enjeu mondial. Exposition réalisée et prêtée par Reims Métropole.
DU LUNDI AU VENDREDI DE 8H À 22H BU SANTÉ

• **QUI DIT JARDINAGE... DIT COMPOSTAGE**
À l'automne, les déchets de jardins s'amoncellent. Afin de rappeler qu'il existe une autre solution que la poubelle des déchets ménagers, Reims Métropole a lancé une campagne d'information sur le compostage. Exposition réalisée et prêtée par Reims Métropole.
DU LUNDI AU VENDREDI DE 8H À 20H LE SAMEDI DE 8H À 13H BU SCIENCES

POINT DOCS
Ressources documentaires en accès libre :
• Sélections bibliographiques
• Sites ressources et vidéos
BU DROIT-LETTRES, SANTÉ ET SCIENCES





BASTIN&CHRIST

ORGANISATION

BIBLIOTHÈQUES UNIVERSITAIRES DE L'URCA

<http://scurca.univ-reims.fr>
– Section Droit-Lettres/Campus Croix-Rouge, avenue François-Mauriac Reims
– Section Santé/Pôle Maison Blanche, rue Cognacq-Jay Reims
– Section Sciences/Campus Moulin de la Housse, avenue des Crayères Reims

SERVICE UNIVERSITAIRE D'ACTION CULTURELLE DE L'URCA Villa Douce 9 boulevard de la Paix Reims
suac@univ-reims.fr

ACCUSTICA Centre de Culture Scientifique, Technique et Industrielle de la région Champagne-Ardenne
2 rue Simon Reims
<http://accustica.org>

CONTACT
INFORMATIONS
www.univ-reims.fr
03 26 91 39 21
gaelenn.gouret@univ-reims

À LA FOLIE, DURABLEMENT
Performance de la plasticienne Armelle Blary
Les participants écriront sur des billets de papier : que faisons-nous au quotidien pour la planète ? Comment sera la Terre dans un siècle ? Qu'est-ce qui nous fait peur ? Quel imaginaire autour des bouleversements climatiques ? Quelles priorités ?
Les billets seront accrochés sur des fils pour former une œuvre poétique et plastique évolutive.
25 MARS 10H-13H
PARVIS DE LA CATHÉDRALE DE REIMS
26 MARS 10H-13H
RU CAMPUS CROIX-ROUGE

MANIFESTATIONS

• LES RECYCLADES CAFÉ TRI

Pause-café avec les biscuits Fossier pour s'informer sur le tri des déchets, organisée par Reims Métropole sur les trois campus avec Éco Emballages.

31 MARS CAMPUS SANTÉ

1ER AVRIL DEVANT LE RU CAMPUS CROIX-ROUGE

2 AVRIL DEVANT LA BU CAMPUS SCIENCES

• LE COMMERCE ÉQUITABLE ET LES ÉTUDIANTS

Pourquoi et comment consommer équitable quand on est étudiant ? Information et dégustation. Stand associatif organisé par la Corpo étudiante Droit (URCA).

26 MARS 9H-18H BU DROIT-LETTRES avec la participation de Max Havelaar

1ER AVRIL EN JOURNÉE, DEVANT LA CORPO ÉTUDIANTE DROIT, CAMPUS CROIX-ROUGE avec la participation d'Artisans du Monde

• JOURNÉE ARCHITECTURE ET ENVIRONNEMENT

1ER AVRIL BU DROIT-LETTRES

À PARTIR DE 10H

VISITE DE LA BIBLIOTHÈQUE UNIVERSITAIRE ROBERT DE SORBON, par Carine El Bekri-Dinoird, directrice des bibliothèques de l'URCA

18H PROJECTION VIDÉO

LA CITÉ DURABLE de Jean Vercoutère, réalisateur

Face à la constante urbanisation de la planète, les architectes cherchent des solutions pour construire en respectant l'environnement. À travers l'exemple de plusieurs projets, des grands noms de l'architecture livrent leur réflexion sur l'avenir des villes.

AVANT-PREMIÈRE

QUEL DÉVELOPPEMENT DURABLE POUR LE TRAM ?

CAFÉ GÉO. Face à la densification des transports en commun dans la plupart de nos villes, se pose la question des modes de transport alternatifs.

Le tramway est-il une solution durable ? Le débat s'appuiera sur diverses références françaises.

Avec l'intervention d'Ali Hassan, doctorant à l'URCA, et Hugues Lébailly, président de l'Association des Piétons et des Usagers des Transports en Commun de Reims et de ses Environs (APUTCRE).

Médiateur : Jérôme Malois, membre du CERHIC (URCA).

CAFÉ GÉO organisé par l'association Espace Vie Étudiants (EVE), association de géographie de Reims.

LUNDI 23 MARS 18H30 CAFÉ LE COLIBRI

12 RUE CHANZY REIMS



VITE

Passons au durable

25 mars au 9 avril 2009

REIMS MANIFESTATIONS GRATUITES ET OUVERTES À TOUS

Les Bibliothèques universitaires, le Service universitaire d'action culturelle de l'université de Reims Champagne-Ardenne (URCA), le CCSTI émergent ACCUSTICA et leurs partenaires vous proposent une programmation culturelle autour du développement durable. Cafés-débats, visites, films, expositions, performances interactives sur les thèmes : campus vert, cité durable, lutte pour la biodiversité, commerce équitable et étudiants, décroissance, jardinage et compostage, énergies renouvelables pour particuliers, agro-carburants...

Consommer et produire autrement, c'est possible !

