

# fête de la Science

du 6 au 14 octobre 2018



## APPEL A PROJETS Région GRAND EST

### Une opération nationale...

#### Pourquoi ?

- Susciter la rencontre entre scientifiques et citoyens, quel que soit leur niveau de connaissance,
- Rendre accessibles la science et les techniques par une approche concrète et conviviale,
- Encourager les vocations scientifiques,
- Partager le plaisir des sciences et techniques,
- Donner une vision de la recherche proche des préoccupations de chacun,
- Partager les savoirs, mieux comprendre le monde qui nous entoure et les enjeux de la recherche.

#### Pour qui ?

Tous les publics : individuels, familles, scolaires, curieux, sceptiques ou passionnés de sciences...

#### Comment ?

Toutes les thématiques et les modes de médiations sont les bienvenus, que ce soit dans des villages des sciences ou des parcours scientifiques rassemblant différents acteurs scientifiques, dans les villes grandes ou petites de la région, ou en milieu rural.

#### Par qui ?

Organisation publique, privée, associative, du domaine de la science, de la recherche, de l'innovation, de la production industrielle et technique, de l'enseignement, de l'éducation populaire, de la culture, des arts et des médias...

Rejoignez les  
porteurs de  
projets et  
devenez acteur  
de l'évènement !

### ... une orientation nationale



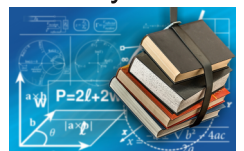
En 2018, l'orientation retenue est : **Idées reçues**

Comment se forme une idée reçue ? Comment passe-t-on d'une idée reçue à une rumeur publique ? Comment peut-on se méfier de soi-même et vérifier ses propres idées, approches, convictions ?

Pourquoi la science est-elle souvent contre-intuitive ? En quoi peut-elle valider ou démontrer des idées reçues ? En quoi la démarche scientifique est-elle plus valide que les croyances ?

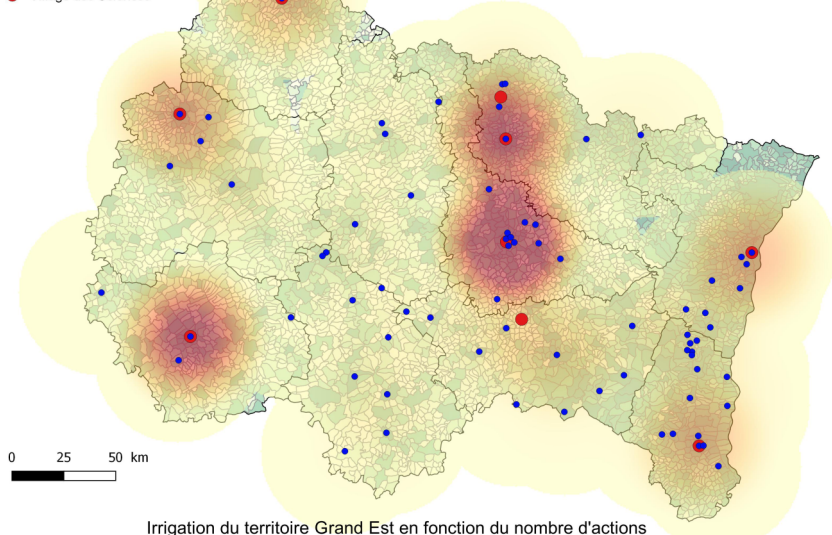
### ... une continuité régionale

L'opération "la science se livre", qui permet le rapprochement avec les bibliothèques et médiathèques se poursuit en 2018



# En 2017 dans le Grand Est, 71 000 visiteurs

Opérations 2017  
● Fête de la Science  
● Village des Sciences



167 porteurs de projets  
694 actions  
9 Villages des Sciences  
100 communes  
448 chercheurs  
1634 personnes impliquées

## Règles de labellisation

Les projets sont soumis au comité de pilotage qui leur accorde le label "Fête de la Science".

Pour obtenir le label, les projets doivent respecter les critères suivants :

- **Caractère scientifique, technique ou industriel du projet**
- **Présence d'un référent scientifique**, spécialiste de la discipline qui valide le contenu scientifique du projet
- **Qualité de la médiation**, qui doit être compréhensible et à la portée de tous
- **Neutralité du projet**, surtout en cas de thème faisant l'objet de débats d'actualité
- **Gratuité** de la manifestation pour tous les publics
- **Respect de la période officielle** : du 6 au 14 octobre 2018
- Présence de partenaires financiers, techniques, à mentionner lors de l'inscription

Le comité de pilotage attachera la plus grande importance à la présence d'intervenants scientifiques et techniques dans les projets.

**Seuls les projets labellisés portent les couleurs de la Fête de la Science !**

## Calendrier 2018

- **Mars** : appel à projets et aide au montage de projets.
- **Jusqu'au 18 mai** : inscription des projets (rapprochez-vous de votre coordination pour les modalités).
- **Jusqu'au 1er juin** : échanges avec les porteurs de projet, étude des projets.
- **Mi-juin** : labellisation des projets et lancement de la campagne de communication au niveau national.

**La coordination régionale est responsable de la communication générale de la Fête de la Science.**

*Sans les partenaires financiers, la Fête de la Science ne peut avoir lieu. Il vous sera demandé de les mentionner dans toute communication, et de rattacher votre action à la Fête de la Science régionale et nationale.*

*Les outils de communication devront respecter la charte graphique nationale.*

**Pour toute information, conseil, aide au montage et inscription, contactez votre coordination dès à présent !**

### Ardennes, Aube, Marne, Haute-Marne

Accustica : Geoffroy PREVOST  
geoffroy.prevost@accustica.org / 06 64 45 59 57

### Meurthe-et-Moselle, Meuse, Moselle, Vosges

Planétarium d'Epinal : Didier MATHIEU  
fdslorraine@orange.fr / 03 29 35 08 02

### Haut-Rhin

Nef des sciences : Adrien DUDA  
adrien.duda@uha.fr / 03 89 33 62 20

### Bas-Rhin

Jardin des sciences : Vanessa FLAMENT  
vanessa.flament@unistra.fr / 03 68 85 18 53

# fête de la Science

## du 6 au 14 octobre 2018



## Modalités de prise en charge financière

Départements : Ardennes, Aube, Marne, Haute-Marne, Meurthe et Moselle, Meuse, Moselle et Vosges

Les coordinations des départements des Ardennes, de l'Aube, de la Marne, de la Haute-Marne, de la Meurthe et Moselle, de la Meuse, de la Moselle et des Vosges s'appuient sur les porteurs de projets pour la mise en place de la Fête de la Science. Des prises en charges financières peuvent être accordées pour la réalisation des projets. Pour cela, un budget prévisionnel précis et équilibré servira de base au comité de pilotage pour attribuer le montant des aides à chaque projet. Il doit être transmis à la coordination lors de l'inscription en cas de demande d'aide. Le montant attribué sera notifié à chaque porteur de projet.

Dépenses prises en charge :

- les frais de prestation
- les frais de déplacement des intervenants
- les factures dont la date est comprise entre
  - la date de labellisation des projets
  - un mois maximum après la date de la manifestation
- les investissements de matériel inférieurs à 500€ (sur avis du comité de pilotage). Les matériels réutilisables éligibles (ex : microscopes, matériel informatique ou multimédia ....) seront achetés par la coordination et mis à disposition du porteur de projet gratuitement. Ils appartiendront à la coordination et alimenteront un fonds mutualisé à disposition des porteurs de projets.

Les factures doivent être transmises en une seule fois. Les factures transmises ultérieurement ne seront pas prises en compte (sauf si elles étaient en attente et signalées comme telles dans le premier envoi).